

Сцена для разговора, *которую не собрать* В СТУДИИ.

Производство подкастов и интервью полного цикла в исторических залах ЦИМ.
Под ключ — для продюсеров.



КАДР СО СЪЁМКИ · ЦИМ

01 — ЧТО ВЫ ПОЛУЧАЕТЕ

Кадр, команда и ГОТОВЫЙ ЭПИЗОД. *Без ваших хлопот.*

I

Кадр, который не построить в студии.

Полотно Кандинского, анфилада с портретами, синие стены Рериха. Декорация уже есть — и она работает на смысл.

II

Команда и техника на площадке.

Операторы, свет, звук, стилист, монтаж — всё закрываем мы. Вы согласовываете один контакт и получаете один счёт.

III

Ваш герой — единственное ваше дело.

Мы ведём смену от брифа до сдачи. Вам остаётся привести героя и провести разговор.

ЗАЛ № 1

Зал Кандинского

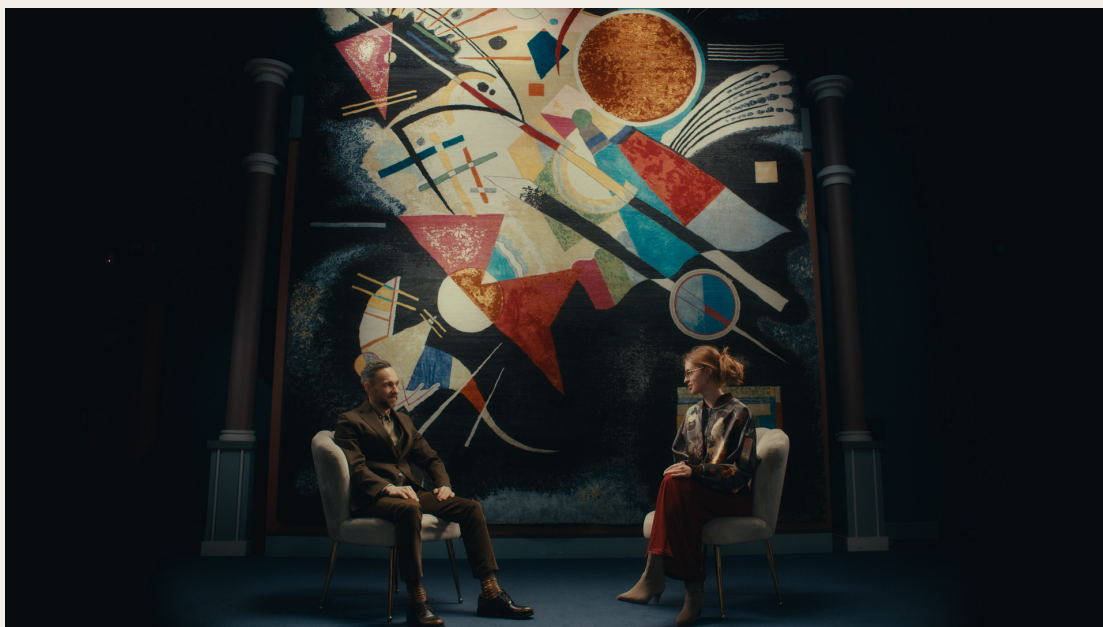
Гигантское живописное полотно работает как декорация — и как смысловой фон.

Сцена для разговора об идеях, культуре, искусстве. Подходит интервью с экспертом 1-к-1, где сам интерьер становится метафорой темы.

АВТОРСКИЙ ПОДКАСТ

КУЛЬТУРА · ИСКУССТВО

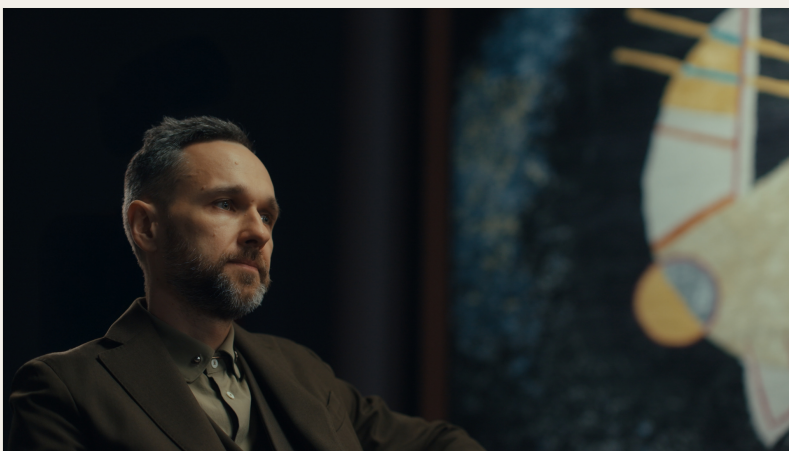
WIDE / 16:9



КРУПНЫЕ ПЛАНЫ — НА СЛЕДУЮЩЕЙ СТРАНИЦЕ →

01 · DETAIL FRAMES

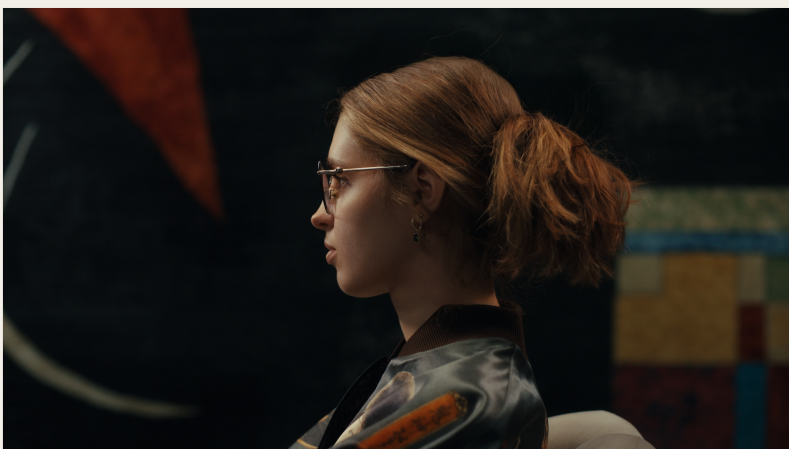
Крупные планы — Зал Кандинского



01.01



01.02



01.03



01.04

ЗАЛ № 2

Зал Рериха

*Длинный деревянный стол,
хрустальная люстра, портьеры.
Атмосфера старого радио.*

Камерный кабинет для долгого, медленного разговора.
Подходит интервью-беседе один-на-один, формату «два кресла» с микрофонами в кадре.

ПОДКАСТ-БЕСЕДА

БИЗНЕС · ФИЛОСОФИЯ

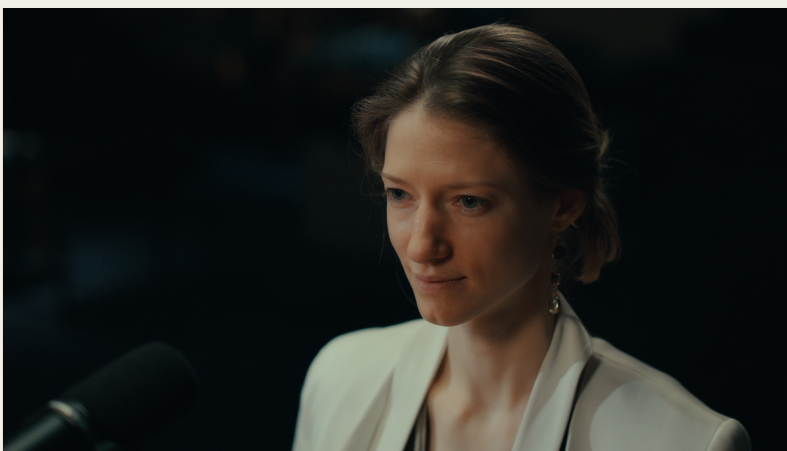
MID / FACE-TO-FACE



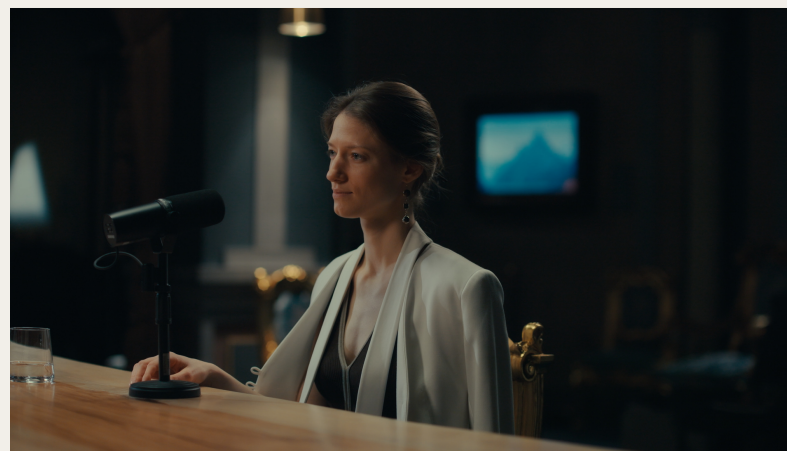
КРУПНЫЕ ПЛАНЫ – НА СЛЕДУЮЩЕЙ СТРАНИЦЕ →

02 · DETAIL FRAMES

Крупные планы — Зал Рериха



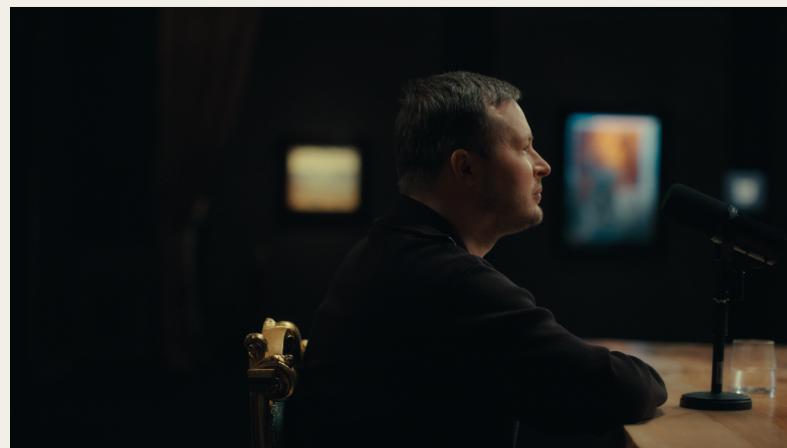
02.01



02.02



02.03



02.04

ЗАЛ № 3

Зал Смирнова-Русецкого

*Глубокий синий, картины
символистов, мягкий направленный
свет.*

Интимная сцена для разговора о вере, психологии,
внутреннем опыте. Идеальна для камерных интервью,
где важна тишина и концентрация.

ГЛУБИННОЕ ИНТЕРВЬЮ

ПСИХОЛОГИЯ · ВЕРА

LOW-KEY LIGHTING

КРУПНЫЕ ПЛАНЫ – НА СЛЕДУЮЩЕЙ СТРАНИЦЕ →



03 · DETAIL FRAMES

Крупные планы — Зал Смирнова-Русецкого



03.01



03.02

ЗАЛ № 4

Центральный холл

Анфилада с глубокой перспективой и парадными портретами в полный рост.

Кинематографический кадр для авторских и историко-биографических форматов. Перспектива уходит в точку схода — герой оказывается внутри композиции.

АВТОРСКИЙ ФИЛЬМ

БИОГРАФИЯ · ИСТОРИЯ

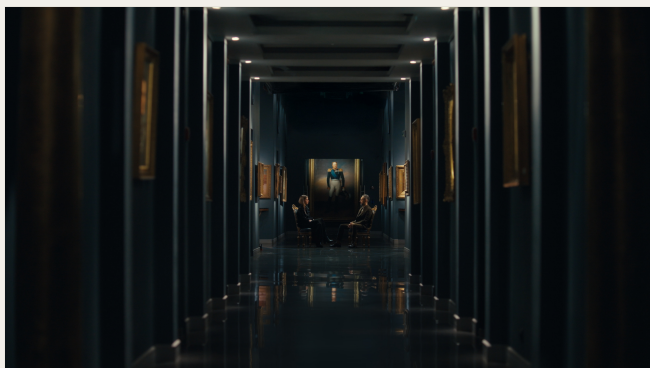
ANAMORPHIC LOOK

КРУПНЫЕ ПЛАНЫ — НА СЛЕДУЮЩЕЙ СТРАНИЦЕ →



04 · DETAIL FRAMES

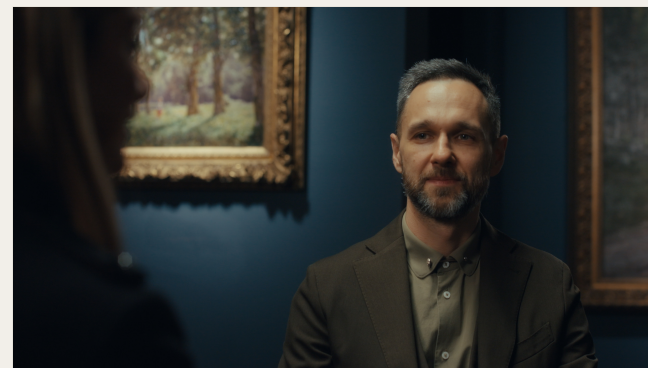
Крупные планы — Центральный холл



04.01



04.02



04.03

06 – КАК МЫ РАБОТАЕМ

Три шага. Один день вашей работы.

01 / БРИФ

**Вы говорите формат
и героя.**

Возвращаемся со сметой, выбором зала и графиком смены.

02 / СМЕНА

**Мы готовим
площадку и команду.**

Вы приходите на готовый сетап. Снимаем, ведём площадку, кормим, держим тайминг.

03 / СДАЧА

**Вы получаете
готовый эпизод.**

Монтаж, цвет, звук, короткие версии. Один пакет, один счёт.

07 — ЗАПРОС НА СМЕНУ

Расскажите про проект. Вернёмся в течение рабочего дня.

Бриф читает продюсер площадки лично. В ответ — смета под ваш формат, расписание ближайших смен и питч-PDF в высоком разрешении.

I. ПОЧТА greatpostmoscow@gmail.com

II. ТЕЛЕФОН [+7 910 005 58 59](tel:+79100055859)

III. TELEGRAM [@artiomgord](https://t.me/artiomgord)

IV. АДРЕС Москва · по запросу

ОТПРАВИТЬ БРИФ →

ЗАЛ № 2 – РЕРИХА · ВАРИАНТ

Зал Рериха · вариант

Полный кинематографический план зала: люстра, портьеры, парадная сервировка для четырёх героев.



КАДР СО СЪЁМКИ · ЦИМ

13.WIDE